

Chiffre d'affaires

Tendance des soldes d'opinions* comparée au précédent semestre tous secteurs d'activité confondus

2nd semestre 2007 1er semestre 2008
Maintien Ralentissement

Les chefs d'entreprise attribuent une note :

- 13/20 à leur activité
- 12/20 à leur confiance en l'avenir

Au cours du second semestre 2007, les entreprises haut-marnaises ont maintenu une orientation générale de leur chiffre d'affaires à la hausse. L'industrie et les services aux entreprises confirment cette tendance. Le bilan des commerces de détail est plus mitigé avec des commerçants toujours très partagés sur l'évolution de leur activité.

Les perspectives pour le premier semestre 2008 restent sur une tendance haussière avec toutefois un affaiblissement des soldes d'opinions.

Nous remercions l'ensemble des chefs d'entreprise contribuant par leur réponse à une meilleure information des décideurs publics sur la situation économique de notre département.

Industrie

Evolution des soldes d'opinions*

Hausse globale du chiffre d'affaires

Comme prévu, les industriels haut-marnais affichent une tendance favorable des chiffres d'affaires au second semestre 2007, avec des soldes d'opinions demeurant nettement positifs. Cette progression concerne l'ensemble des secteurs et plus particulièrement la métallurgie et le travail des métaux, très présents sur le département.

Près de 72 % des industries ont vu progresser leur chiffre d'affaires au cours de ce semestre, conséquence d'un bon niveau des ventes en volume, de carnets de commandes garnis et d'un regain des exportations. Les prévisions d'activité pour le prochain semestre restent globalement positives avec toutefois un ralentissement du rythme de croissance.

Un regain de l'investissement

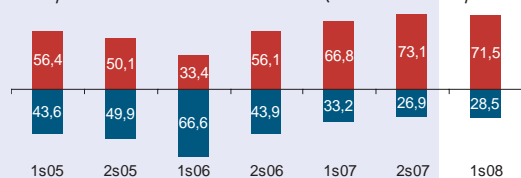
Plus de 56 % des industriels haut-marnais ont enregistré une hausse de leur niveau d'investissement au cours du second semestre 2007. Les soldes d'opinions ont connu un regain plus particulièrement marqué dans la métallurgie et la transformation des métaux. Cette tendance devrait se maintenir au semestre prochain.

Vers une stabilité de l'emploi

Au cours du second semestre 2007, les soldes d'opinions quant à l'évolution des effectifs se sont dégradés de 34 points. Pour autant, l'emploi industriel reste à nouveau en hausse avec 45,8 % des entreprises qui ont enregistré une progression de leurs effectifs.

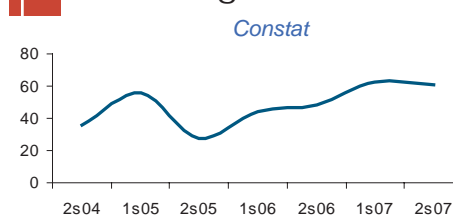
Au premier semestre 2008, l'emploi devrait se maintenir avec des perspectives de recrutement encore élevées (71,5 %).

Perspectives de recrutement (en % d'entreprises)



*soldes d'opinions = réponses "à la hausse" moins réponses "à la baisse"

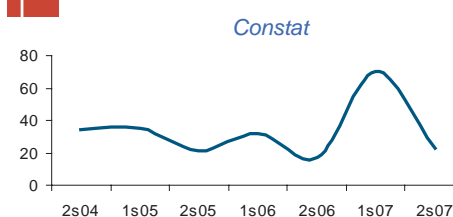
Evolution globale du chiffre d'affaires



Rythme de croissance
1er semestre 2008 / 2nd semestre 2007

Ralentissement

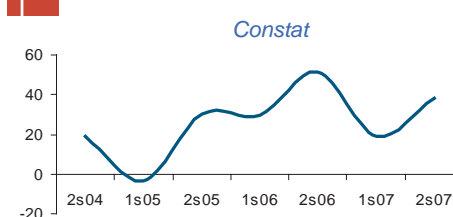
Evolution des carnets de commandes



Rythme de croissance
1er semestre 2008 / 2nd semestre 2007

Maintien

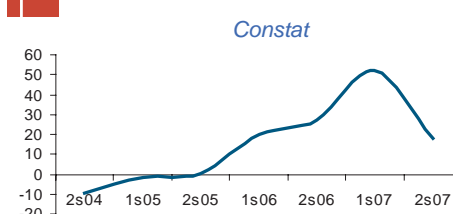
Evolution de l'investissement



Rythme de croissance
1er semestre 2008 / 2nd semestre 2007

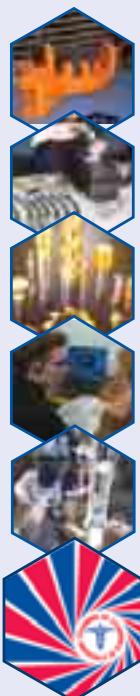
Maintien

Evolution des effectifs



Rythme de croissance
1er semestre 2008 / 2nd semestre 2007

Maintien



Commerce de détail

Evolution des soldes d'opinions*

Une activité atone

La tendance des chiffres d'affaires des détaillants haut-marnais a connu une relative stabilité au second semestre 2007. Ces résultats sont toutefois partagés avec 29 % des entreprises annonçant une hausse d'activité contre près d'un tiers à la baisse. La stabilité des chiffres d'affaires reste de mise pour le premier semestre 2008 comme en témoigne le maintien des soldes d'opinions.

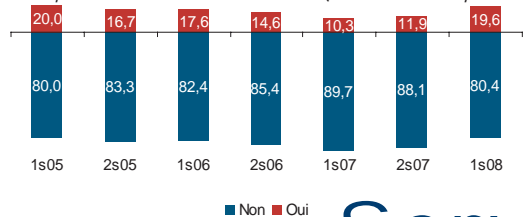
Les soldes d'été 2007 confirment cette atonie. 64 % des commerçants haut-marnais les ont qualifiés de « moyens ».

Un contexte peu favorable à l'emploi

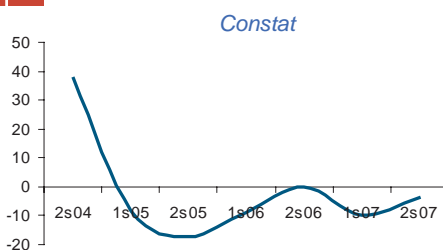
Au cours du second semestre 2007, les détaillants ont affiché un niveau d'emploi stable avec toutefois un essoufflement des soldes d'opinions.

Début 2008, les perspectives de recrutement sont en hausse de près de 8 points mais s'apparentent davantage à des remplacements.

Perspectives de recrutement (en % d'entreprises)



Evolution globale du chiffre d'affaires

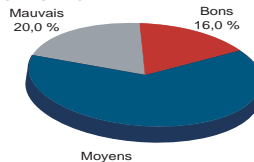


Rythme de croissance
1er semestre 2008 / 2nd semestre 2007

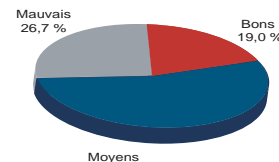


Résultats de la période des soldes d'été

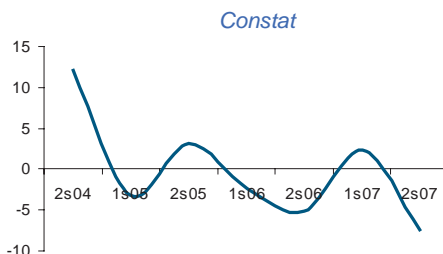
Haute-Marne



Champagne-Ardenne



Evolution des effectifs



Rythme de croissance
1er semestre 2008 / 2nd semestre 2007



Services aux entreprises

Evolution des soldes d'opinions*

Accroissement de l'activité

L'activité a connu une embellie au second semestre 2007. Une nette amélioration des soldes d'opinions relatifs aux chiffres d'affaires (+32 points) a été enregistrée.

Un ralentissement est attendu pour le premier semestre 2008 (particulièrement prononcé dans les services opérationnels). Cependant près de 53 % des services aux entreprises prévoient une progression de leur chiffre d'affaires.

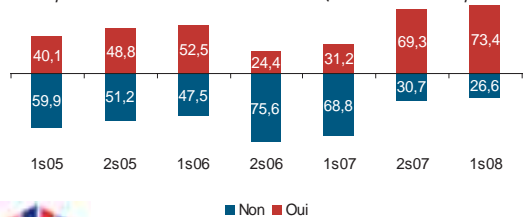
Poursuite de l'investissement

Ce dynamisme a bénéficié à l'investissement au second semestre 2007, malgré un affaiblissement des soldes d'opinions qui pourrait s'accroître début 2008.

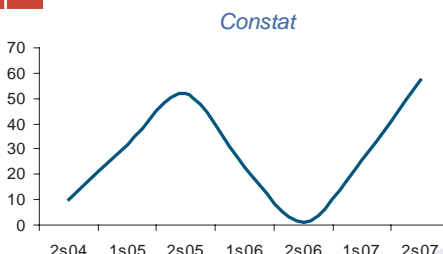
Progression des effectifs

Cette conjoncture a également profité à l'emploi. Les soldes d'opinions se sont améliorés au cours du second semestre 2007 (+35 points), situation qui pourrait se maintenir au prochain semestre.

Perspectives de recrutement (en % d'entreprises)



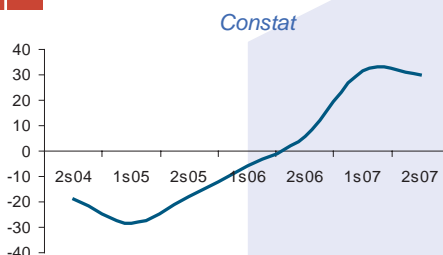
Evolution globale du chiffre d'affaires



Rythme de croissance
1er semestre 2008 / 2nd semestre 2007



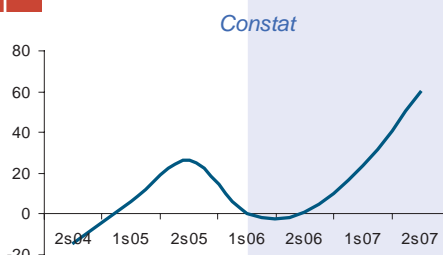
Evolution de l'investissement



Rythme de croissance
1er semestre 2008 / 2nd semestre 2007



Evolution des effectifs



Rythme de croissance
1er semestre 2008 / 2nd semestre 2007



*soldes d'opinions = réponses "à la hausse" moins réponses "à la baisse"

